

geología 10 Jaén

¿QUÉ ES UN GEOLODÍA?

Un Geolodía es una excursión **gratuita** abierta a todos los públicos y orientada a acercar la geología a la sociedad. Este año, el Geolodía de Jaén se celebrará en el itinerario Jaén-Castillo de Santa Catalina-Fuente de la Peña-Jabalruz-Los Villares.

¡Anímate a conocer lo interesante que es el entorno de tu ciudad!

El lugar de encuentro será la "Plaza de los Pueblos", en el Campus Universitario de Las Lagunillas, de donde se saldrá en autobús a las 9 de la mañana. Habrá cuatro paradas, en el Castillo de Santa Catalina, la Fuente de la Peña, el Balneario de Jabalruz, y el Mirador de Los Villares. Un equipo de geólogos explicará los aspectos más interesantes de cada parada. El regreso está previsto sobre las 15 horas.

Para participar es necesario confirmar asistencia en el correo electrónico geologia@ujaen.es, o en el teléfono 953 212 540.

Información detallada de la excursión e inscripción en:

geologia.ujaen.es
www.sociedadgeologica.es

**Itinerario geológico entre
Jaén y Los Villares**
Cerro del Castillo, Peña de Jaén,
Jabalruz, río Eliche

¡ANÍMATE!
Domingo, 25 de abril de 2010

PROMUEVEN:



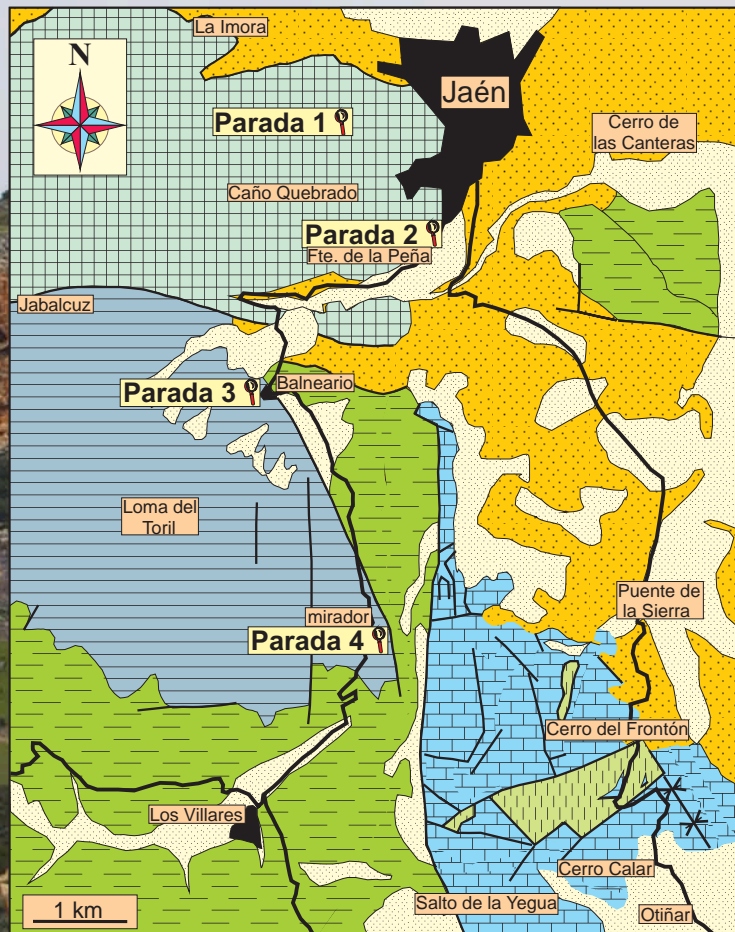
PATROCINAN:



ORGANIZA:



Departamento de Geología
Universidad de Jaén



¿Por qué el manantial de la Fuente de la Peña mana en época de lluvias y se seca durante el estío?

¿a qué se debe su respuesta más rápida que otras surgencias a las variaciones pluviométricas, es decir, a la frecuencia o escasez de lluvias?

¿por qué manan frías las aguas de la Fuente de la Peña y calientes las de los Baños de Jabalczuz?

¿es el monte de Jabalczuz un volcán? Si no es así, ¿qué fenómeno calienta el agua que brota de la roca donde se ubica el Bañeario?

¿cómo ha llegado el hombre a conocer el pasado de la Tierra, su historia, los organismos que vivieron en ella, los cambios climáticos, etc.?

A través de un recorrido de norte a sur por la Sierra Sur y visitando algunos lugares muy conocidos por los jiennenses, Castillo, Fuente de la Peña, Bañeario de Jabalczuz y Mirador de los cañones del río Eliche, trataremos de responder a esas preguntas. Las respuestas las tiene la Geología.

