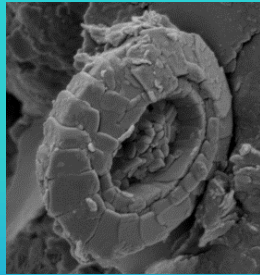




# Exposición de líneas de Investigación



**PREPARACIÓN CON MICROFÓSILES**

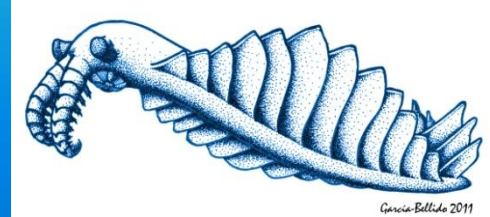
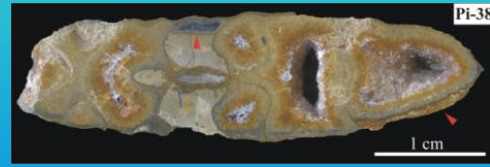
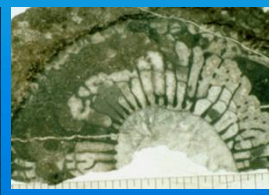
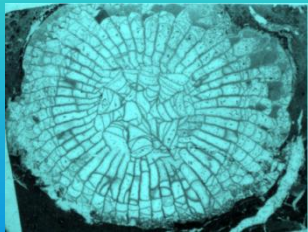
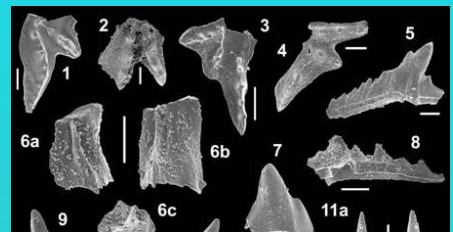
FORAMINÍFEROS  
TOARCIENSE  
JURÁSICO

OBSERVACIÓN CON LUPA

2mm

CONCHA HERRERO MATEGANZ - 2011

2-2.4	Cuaternario
2.4-66	Cenozoico
66-65	Neógeno
65-23	Paleógeno
23-66	Triásico
66-135	Jurásico
135-205	Cretácico
205-250	Triásico
250-290	Pérmico
290-360	Carbonífero
360-408	Devónico
408-438	Silúrico
438-505	Ordovícico
505-570	Cámbrico
570-0	Paleozoico



UNIVERSIDAD  
COMPLUTENSE  
MADRID

**Del 7 al 20 de noviembre de 2011**  
**Paneles en el Departamento (Segunda Planta)**

